

# Here We Go! ENGLISH COURSE

Teacher's Manual『データ DVD-ROM』収録フォント

## 「光村英語手書き体」をお使いの先生方へ

「光村英語手書き体」は、令和 7 年度版中学校英語教科書 Here We Go! ENGLISH COURSE の紙面で主に使われている、手書き文字に近い字形のフォントです。学校内での英語の指導にあたり、ワークシートやテスト、掲示物等の作成・編集にご活用いただくことを目的に、Teacher's Manual『データ DVD-ROM』（以下、DVD-ROM）に収録しました。

先生方におかれましては、以下の記載事項をご確認の上、フォントのインストールおよびご使用をお願いします。

### ■ ご使用のための注意事項

#### (1) フォントのインストール・使用範囲

本フォントは、学校および教育委員会が所有するパソコンにインストールし、学校等が定めた指導計画の下で使用することを許諾しております。

#### (2) OS、アプリケーションソフト

「光村英語手書き体」OpenType フォントをご利用いただくには、OpenType フォントに対応している OS、アプリケーションソフトが必要です。

#### 推奨 OS

- ・ Windows（Microsoft がサポートしているバージョン）
- ・ macOS（Apple がサポートしているバージョン）

### ■ 禁止事項

本フォントは、本指導書を購入した学校および教育委員会以外の第三者に提供し使用させることはできません。

### ■ インストールにあたって

作業を始める前に、以下の項目を必ずお読みください。

- ・ インストール手順はいずれも同じですが、画面構成はご使用になる OS のバージョンにより異なります。
- ・ Administrator（管理者）にてログインしてください。
- ・ インストールを始める前に、実行中の全てのアプリケーションを終了させてください。
- ・ ウィルスチェックソフトは必ず終了させてください。
- ・ スクリーンセーバー等はインストール中に起動しないよう停止させてください。

本書は、「光村英語手書き体」OpenType フォントのマニュアルです。コンピュータの基本操作については、それぞれのメーカーマニュアルをご参照ください。

## Windows 10/11 でのインストール方法

- ① DVD-ROM を DVD ドライブにセットします。
- ② セットした DVD-ROM を開き、インストールするフォントファイルを選択します。(フォントファイル名は次ページをご参照ください。)
- ③ 選択したファイル名でマウスの右ボタンをクリックし、表示されたコンテキストメニューから [すべてのユーザーに対してインストール] を選択します。

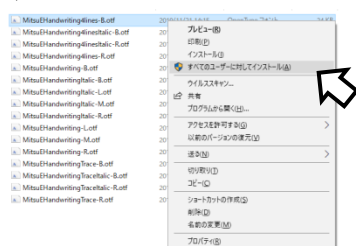
Windows 11 の場合、[その他のオプションを表示] から [すべてのユーザーに対してインストール] を選択します。

※ご注意：[インストール]も選択可能ですが、管理者以外でログインした場合にフォントが表示されない現象が起きます。

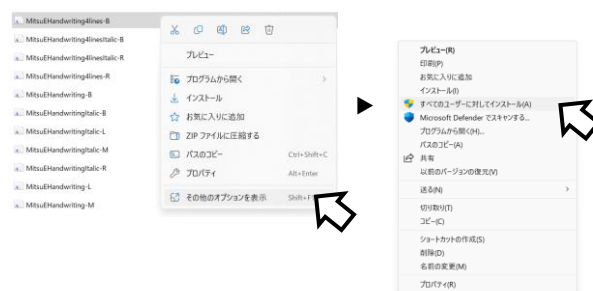
- ④ インストールが始まり、Font フォルダにフォントファイルが作成されます。
- ⑤ DVD-ROM を DVD ドライブから取り出し、Windows を再起動します。

### ③ [すべてのユーザーに対してインストール]

#### ▼Windows 10



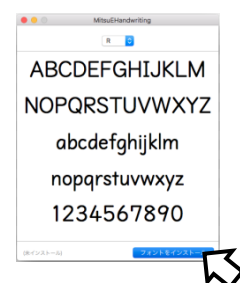
#### ▼Windows 11



## Mac でのインストール方法

- ① DVD-ROM を DVD ドライブにセットします。
- ② セットした DVD-ROM を開き、インストールするフォントファイルをダブルクリックします。(フォントファイル名は次ページをご参照ください。)
- ③ Font Book のウィンドウが開きますので、右下に表示された [フォントインストール] をクリックしてインストールを開始します。
- ④ DVD-ROM を DVD ドライブから取り出し、Mac を再起動します。

### ③Font Book ウィンドウ



※上記操作を、インストールするフォントのファイル分行ってください。

## ■ フォント一覧

全 16 種類のフォントのうち、表内（※）に★で示したフォントは、Teacher's Manual 1「ワークシート 教科書活動編」「ワークシート 基本文練習編」「評価テスト編」のデータ（Word 版）に使用しています。ワークシートをお使いの前に、必ずインストールしてください。

### 光村英語手書き体

タイプ	ウェイト	表示	ファイル名	※
立体	L	MitsuEHandwriting L	MitsuEHandwriting-L.otf	
	R	MitsuEHandwriting R	MitsuEHandwriting-R.otf	★
	M	MitsuEHandwriting M	MitsuEHandwriting-M.otf	
	B	MitsuEHandwriting B	MitsuEHandwriting-B.otf	★
斜体	L	MitsuEHandwritingItalic L	MitsuEHandwritingItalic-L.otf	
	R	MitsuEHandwritingItalic R	MitsuEHandwritingItalic-R.otf	★
	M	MitsuEHandwritingItalic M	MitsuEHandwritingItalic-M.otf	
	B	MitsuEHandwritingItalic B	MitsuEHandwritingItalic-B.otf	

### 光村英語手書き体（4 線付き）

タイプ	ウェイト	表示	ファイル名	※
立体	R	MitsuEHandwriting4lines R	MitsuEHandwriting4lines-R.otf	★
	B	MitsuEHandwriting4lines B	MitsuEHandwriting4lines-B.otf	
斜体	R	MitsuEHandwriting4linesItalic R	MitsuEHandwriting4linesItalic-R.otf	
	B	MitsuEHandwriting4linesItalic B	MitsuEHandwriting4linesItalic-B.otf	

### 光村英語手書き体（なぞり書き）

タイプ	ウェイト	表示	ファイル名	※
立体	R	MitsuEHandwritingTrace R	MitsuEHandwritingTrace-R.otf	
	B	MitsuEHandwritingTrace B	MitsuEHandwritingTrace-B.otf	
斜体	R	MitsuEHandwritingTraceItalic R	MitsuEHandwritingTraceItalic-R.otf	
	B	MitsuEHandwritingTraceItalic B	MitsuEHandwritingTraceItalic-B.otf	

### 光村英語手書き体

A a

- 教科書で標準的に使われているフォント。
- 印刷する文字の大きさに応じて、L から B ま  
で 4 種の太さを選んでお使いいただけます。

### 光村英語手書き体（4 線付き）

A a

- アルファベットと 4 線を同時に入力するこ  
とができるフォント。
- スペースキーで 4 線のみを入力できます。
- なぞり書きに使用する際は、文字を黒色濃度  
35%程度のグレーに設定するのがおすすめ  
です。

### 光村英語手書き体（なぞり書き R）

A a

- なぞり書き用のフォント。アルファベットと  
4 線が同時に入力されます。
- 教科書に示した筆順に準じて、1 画目の始点  
（文字の書き始めの位置）を少し大きめの点  
で示しています。

### 光村英語手書き体（なぞり書き B）

A a

- 太字のなぞり書き用フォント。
- なぞり書き R と同様、1 画目の始点を少し大  
きめの点で示しています。
- 文字を児童の指の太さに合うよう大きく印  
刷し、指でなぞる練習をさせるなど、鉛筆で  
書く前段階で、有効にお使いいただけます。

## ■ 操作についての注意事項（Microsoft Office のアプリケーションでのご使用时）

〈収容文字について〉

- ・ 本フォントには、小学校英語の指導上必須の文字および記号のみを収容しています。収容文字以外に本フォントを適用すると、☒ マークが表示されることがあります。その場合には、別のフォントを選択してください。
- ・ 本フォントに収容されている文字は、[挿入]→[記号と特殊文字]で一覧・入力することができます。

[挿入]タブ



[記号と特殊文字]



- ・ PowerPoint でご使用の際、一部の文字や記号（外字）が表示できない場合があります。

〈4 線の入力について〉

- ・ 4 線は、上記 [記号と特殊文字] からのほか、[Shift] キー + [¥] キーでも入力が可能です。
- ・ PDF 出力や印刷をした際、4 線付きフォントでタブ機能や改行を用いた箇所に、4 線が表示される場合があります。これを表示しないようにするには、タブ機能や改行を用いた箇所を他のフォントに置き換えるか、文字色を白色に設定してください。